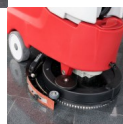
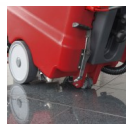
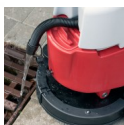


## Sprintus Scheuersaugmaschine Camira



Die extrem schmale Bauweise garantiert perfektes Handling und einzigartige Wendigkeit



batteriebetriebene, handliche Scheuersaugmaschine, 30 Liter Klasse

Bewertung: Noch nicht bewertet

[Stellen Sie eine Frage zu diesem Produkt](#)

## Beschreibung

Die in der 30-Liter-Klasse angesiedelte Maschine besticht durch eine kompakte Bauweise und Agilität, wodurch ein extrem leichtes und effizientes Arbeiten ermöglicht wird. Die Batterielaufzeit beträgt ca. 2,5 Stunden und reinigt schnell und effektiv mittelgroße Flächen von bis zu 1600m<sup>2</sup>. Der mitschwenkende Absaugbalken sorgt selbst bei Richtungswechsel für eine hervorragende Absaugleistung. Mit einer Arbeitsbreite von 43cm ist die Camira für eine Vielzahl von Reinigungsaufgaben gewachsen. Der geräumige Schmutzwassertank, der sich aufgrund seiner leichten Zugänglichkeit einfach reinigen lässt, ist mit einem praktischen Ablassschlauch ausgestattet.

## Merkmale:

- Absaugbalken schwenkt automatisch in die Arbeitsrichtung
- schwingend aufgehängte Bürste passt sich dem Untergrund an
- gleichmäßig hoher Burstendruck
- Batteriebetrieb, Laufzeit 120-150 Min.
- angenehmer, geräuscharmer Lauf
- sehr große Flächenleistung ca. 1600m<sup>2</sup>/h
- serienmäßige Batterie-Ladestandsanzeige
- serienmäßiger ECO-Modus für eine längere Batterielaufzeit
- internes Ladegerät
- wartungsfreie Sonnenschein Gel-Batterie
- sehr kompakte Bauweise
- abnehmbarer Schmutzwassertank zum leichten, hygienischen Reinigen
- Schmutzwasser-Ablassschlauch zum schnellen Entleeren
- besonders wartungsfreundlich
- werkzeugloser Bürstenwechsel
- hervorragende Absaugung. Der Boden wird absolut trocken und ist sofort begehbar

## Technische Daten:

- Netzspannung Ladegerät 230 V / 50 Hz
- Batteriespannung 12 V / 50 Ah
- Max. Unterdruck 65 mbar
- Motorleistung Sauger 400 W
- Motorleistung Bürste 400 W
- Flächenleistung 1600m<sup>2</sup>/h
- Bürstendrehzahl 150 U/min
- Bürsten Anpressdruck 18 kg
- Bürstenbreite 43 cm
- Arbeitsbreite Saugbalken 54 cm
- Frischwassertank 32 Liter
- Schmutzwassertank 35 Liter
- Gewicht 95 kg
- Abmessungen (HxLxB) 108x110x54cm

## Lieferumfang:

- 1x Sprintus Scheuersaugmaschine Camira
- 1x Integriertes Ladegerät
- 1x Sonnenschein Gel-Batterie 12V / 50 Ah
- 1x Bürste mittel

## Empfohlene Reinigungsprodukte:

- Werkstattbodenreiniger (Art. 290) weitere Informationen: [hier](#)
- Industriereiniger (Art. 335) weitere Informationen: [hier](#)
- Grundreiniger (Art. 300) weitere Informationen: [hier](#)

Artikelnummer: 80435